

MAPA DO CELÓW PROJEKTOWYCH

Skala mapy: 1:500

Nazwa miejscowości: Tyczyn

Identyfikator i nazwa jednostki ewidencyjnej: 181614\_4 Tyczyn miasto

Identyfikator i nazwa obrębu ewidencyjnego: 0001 Tyczyn

Oznaczenie kancelaryjne zgłoszenia pracy geodezyjnej: PODGK.440.43.10.2019

Układ współrzędnych płaskich prostokątnych: 2000/7

Układ wysokości: Kronstadt 86

Mapa aktualna w oznaczonym zakresie według stanu na dzień: 01.07.2019 r.

Informacja o służebnościach gruntowych: nie stwierdzono

Mapa powstała z materiałów PODGK-Rzeszów

oraz pomiaru bezpośredniego

Nr licencji: PODGK.440.43.10.2019\_1816\_K05

**GEO-PASKO**  
USŁUGI GEODEZYJNE  
Zbigniew Pałac  
36-025 Dylągówka, Wólka Hyzneńska 134  
NIP 813-19-19-392 REGON 180427888

GEODETA UPRAWNIENY  
**ZBIGNIEW PAŁAC**  
Wólka Hyzneńska 134  
36-025 DYŁĄGÓWKA

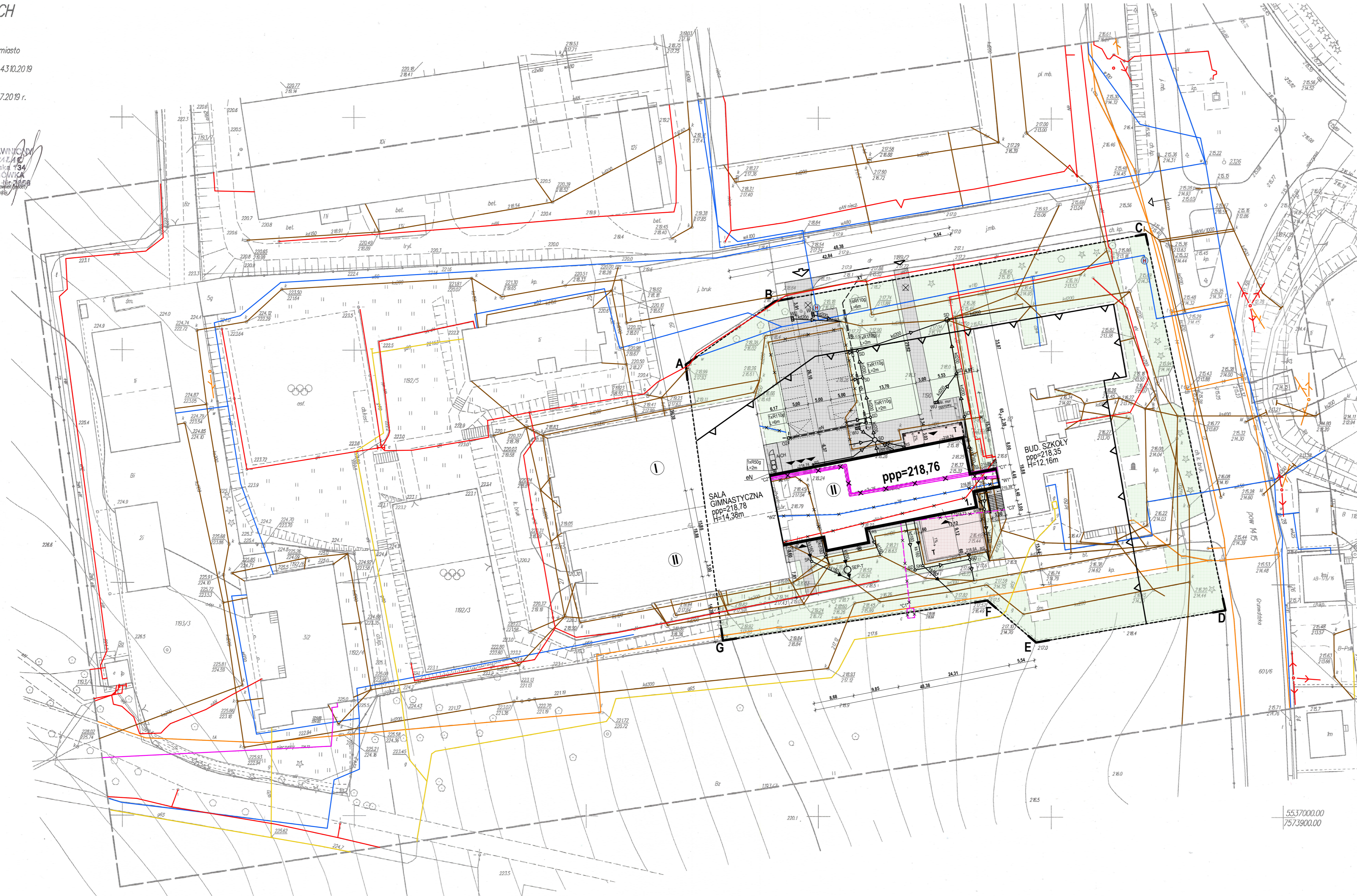
Świadectwo: M. G. P. 13 110 110 110  
Miejscowość, nazwa i adres siedziby podmiotu uprawnionego do wykonywania czynności geodezyjnych: 36-025 Dylągówka, Wólka Hyzneńska 134  
Miejscowość, nazwa i adres siedziby podmiotu uprawnionego do wykonywania czynności geodezyjnych: 36-025 Dylągówka, Wólka Hyzneńska 134

Arkusz: 7.123.30.12.3.3  
7.123.30.17.1.11

Sprawdzono ze zbiorem GESUT w PODGK Rzeszów  
- wniesiono projektowane sieci uzbrojenia terenu  
- na powyższy teren brak projektowanych sieci  
- (nie) występują tereny zmierzowione  
- (nie) występują złoża surowców mineralnych  
440.43.10.2019  
Rzeszów, dnia: 2019.07.16  
mgr Krzysztof Dębiec

Pełniąc niniejszą rolę, do niniejszego dokumentu zostały opracowane w wyniku prac geodezyjnych i kartograficznych, których rezultaty zawiera opiewat techniczny wpisany do ewidencji materiałów geodezyjnych i kartograficznych w Rejonie Geodezyjnym i Kartograficznym w Rzeszowie.

Identyfikator ewidencyjny materiału zasobu:	P.1816.2019_4701
Data wpisania do ewidencji technicznej dla ewidencji materiałów zasobu:	18.07.2019
Imię, nazwisko i podpis osoby reprezentującej organ:	mgr Krzysztof Dębiec



**PROJEKT ZAGOSPODAROWANIA TERENU**  
SKALA 1:500  
Temat: Segment dydaktyczno-żywniowy przy szkole Podstawowej w Tyczynie  
Lokalizacja: Tyczyn, ul. Grunwaldzka 31  
dz. nr ewid. 1190, obr. 0001 Tyczyn  
Inwestor: Gmina Tyczyn  
Rynek 18, 36-020 Tyczyn

**LEGENDA**

- ABCDEF**
- obszar objęty decyzją o ustaleniu lokalizacji celu publicznego
  - nieprzekraczalna linia zabudowy, zgodnie z decyzją o wz
  - istn. dojazd
  - istn. hydrant zewnętrzny

**ELEMENTY PROJEKTOWANE**

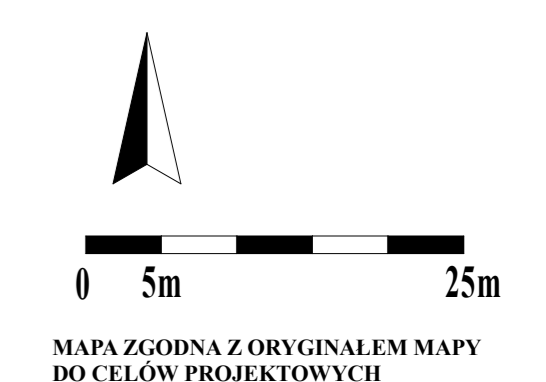
- Projektowany wjazd na działkę i połączenie komunikacyjne z drogą publiczną
- Projektowany dojście piesze
- Proj. bud. - segment dydaktyczno-żywniowy, ppp=258,60 m n.p.m.
- Ilość kondygnacji
- Projektowane wejścia do budynku
- Proj. utwardzenie terenu (kostka betonowa)
- Proj. taras
- Proj. miejsce postojowe wym 2,50x5,00m
- Proj. miejsce postojowe dla osób niepełnosprawnych wym 3,60x5,00m
- proj. rzedne terenu

**PROJEKTOWANE INSTALACJE ELEKTRYCZNE:**

- Proj. linie kablowe niskiego napięcia
- Proj. likwidacje
- Proj. rury osłonowe Rura ochronna dwuosłowa o przekroju: R - średnica rury, g - gęłka
- Proj. słupy oświetleniowe h=5m
- Proj. punkt przyłączenia linii kablowej oświetlenia terenu

**PROJEKTOWANE INSTALACJE SANITARNE:**

- Projektowana instalacja kanalizacji deszczowej z dachu z rur kielichowych PCV SN8 "LITE"
- Projektowana instalacja kanalizacji sanitarnej z rur kielichowych PCV SN8 "LITE"
- Projektowana instalacja kanalizacji technologicznej kuchni z rur kielichowych PP-b SN8 "LITE"
- Projektowane studzienki na kanalizacji sanitarnej z tworzywa PP D425 mm
- Projektowane studzienki na kanalizacji deszczowej z tworzywa PP D425 mm, betonowe D1000mm
- Projektowany betonowy separator D1500mm tłuszczy i skrobki zintegrowany z osadnikiem, kanalizacja technologiczna kuchni
- Projektowany agregat chłodniczy wody lodowej moc chłodnicza 132,80 kW, Peł=43,70 kW
- Projektowana przebudowa instalacji kanalizacji deszczowej na odcinku D-A - D-B po trasie istniejącej kanalizacji deszczowej
- Projektowane studzienki betonowe D500 z osadnikiem i wpułem ulicznym klasy D400
- Istniejący odcinek doziemnej instalacji c.o. i c.w.u. do likwidacji
- Istniejący odcinek doziemnej instalacji c.o. do likwidacji
- Istniejący odcinek doziemnej instalacji wody zimnej do likwidacji
- Istniejący drenaz opaskowy wraz ze studzienkami do likwidacji
- Istniejąca instalacja kanalizacji deszczowej wraz ze studzienkami do likwidacji

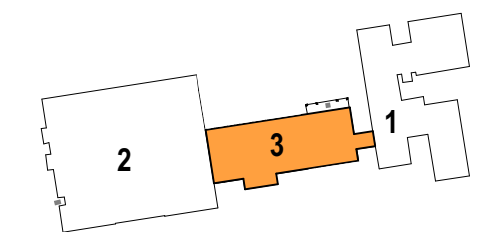


MAPA ZGODNA Z ORYGINAŁEM MAPY DO CELÓW PROJEKTOWYCH

TYTUL PROJEKTU	Segment dydaktyczno-żywniowy przy Szkole Podstawowej w Tyczynie		
BIURO PROJEKTOWE	IMK STUDIO, PRACOWNIA PROJEKTOWA ARCH. KATARZYNA MATLINGIEWICZ RYNEK 17/303, 35-064, RZESZÓW tel./fax: 017-8522388, katarzyna.m@architekt-rzeszow.com.pl		
proj. arch.	mgr inż. arch. KATARZYNA MATLINGIEWICZ	PODS	
spr. proj. arch.	mgr inż. arch. MONA MATLINGIEWICZ	PODS	
opracowanie	mgr inż. arch. Monika Zwaźdzka	PODS	
proj. sanit.	mgr inż. GRZEGORZ RECHTON	PODS	
spr. proj. sanit.	mgr inż. TOMASZ TOTOS	PODS	
proj. elektr.	mgr inż. ROBERT BEBEN	PODS	
spr. proj. elektr.	mgr inż. GRZEGORZ WEBER	PODS	
FAZA	PROJEKT BUDOWLANY		
BRANZA	ARCHITEKTURA		
TREŚĆ RYSUNKU	PROJEKT ZAGOSPODAROWANIA TERENU	SKALA	1:500
OZN BRANŻY	DATA EDYCJI	NR RYSUNKU	
A	PAŹDZIERNIK 2019	A-01	

Projekt wykonany w licencjonowanym programie ARCHICAD wersja 22  
PRAWA AUTORSKIE ZASTRZEŻENIE  
POWOLANIE I UODZETNIACZENIE BEZ ZGODY AUTORÓW ZABRONIONE





- 1 - istn. bud. szkoły podstawowej
- 2 - istn. bud. sali gimnastycznej
- 3 - proj. łącznik - segm. dydaktyczno-żywnieniowy

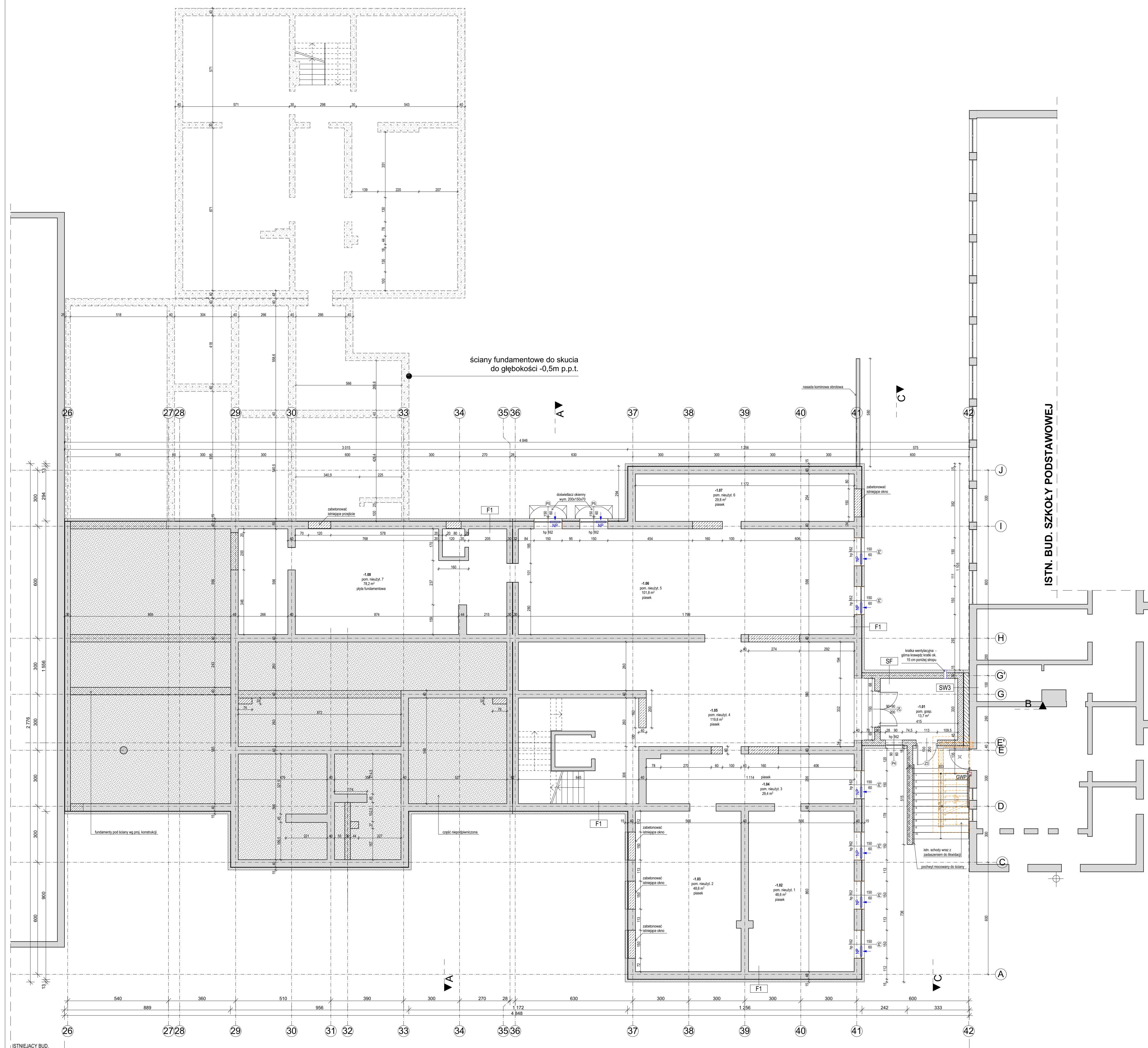
**LEGENDA**

- ▲ wejście do budynku
- ELEMENTY ISTNIEJĄCE**
- istn. ściany
- ELEMENTY DO ROZBIÓRKI**
- istn. elementy do wyburzenia
- ELEMENTY PROJEKTOWANE**
- ściany z bloczków gazobetonowych gr. 12, 18, 30 i 36cm
- ściany o odporności ogniowej wg rysunków
- zamurowania z bloczków betonowych
- proj. ściany żelbetowe
- ściany murowane z cegły pełnej
- rdzenie/słupy żelbetowe
- obudowa z płyt gipsowo-kartonowych
- proj. pionowy kanałizacji sanitarny
- proj. wentylacja grawitacyjna
- proj. przebiega
- proj. nawiewniki okienne
- kratka ściekowa
- zawór czerpalny ze złączką do węzła
- rura spustowa
- grzejnik
- rozdzielnica CO wym. 70x70cm
- poręcz uchylna, lukowa, dł. 70cm
- poręcz uchylna, lukowa, dł. 60cm
- stelaż pod poręcz

Uwaga: Wszystkie przebiega należy rozpatrywać łącznie z branżą konstrukcyjną i sanitarną.

**LEGENDA**

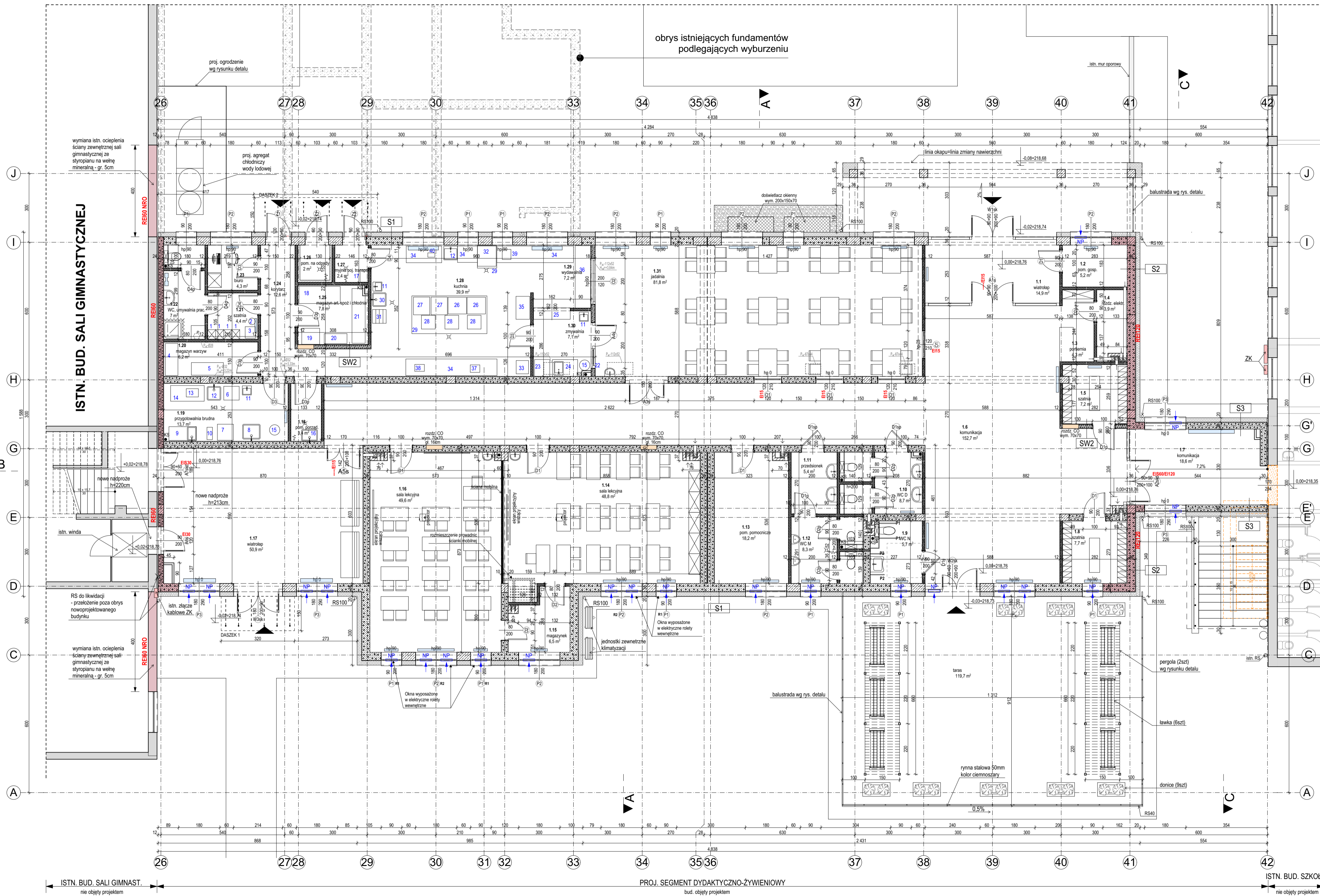
- F1-ściana fundamentowa**
- folia szubekowa
- polistyren ekstrudowany XPS λ=0,035
- izolacja przeciwdźwiękowa (ABIZOL)
- istn. ściana fundamentowa
- 40,0cm
- SF-ściana wewnętrzna - płacinta**
- tynk cementowo-wapienny
- ściana betonowa
- ściana fundamentowa żelbetowa
- styropian λ=0,037W/mK
- tynk cienkowarstwowy
- 30,0cm
- 15,0cm
- SW3-ściana wewnętrzna - płacinta**
- tynk cementowo-wapienny
- ściana betonowa
- dyktacja (wypłonią styropianem)
- bloczki betonowe
- izol. przewod. na bazie asfaltowo-kauuczukowej -3 warstwy
- istn. ściana szkoby
- 30,0
- 2,0cm
- 30,0cm



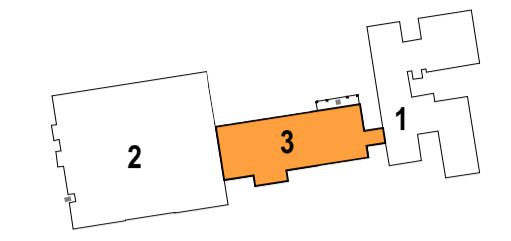
ZESTAWIENIE PIWNICA		
Nr	Nazwa pomieszczenia	Powierzchnia
-1.01	pom. gosp.	13,68
-1.02	pom. nieużytk. 1	48,58
-1.03	pom. nieużytk. 2	48,57
-1.04	pom. nieużytk. 3	29,44
-1.05	pom. nieużytk. 4	119,78
-1.06	pom. nieużytk. 5	101,82
-1.07	pom. nieużytk. 6	29,77
-1.08	pom. nieużytk. 7	78,17
		<b>469,81 m²</b>

TYTUŁ PROJEKTU		<b>Segment dydaktyczno-żywnieniowy przy Szkole Podstawowej w Tyczynie</b>	
BIURO PROJEKTOWE		IMK STUDIO, PRACOWNIA PROJEKTOWA ARCH. KATARZYNA MATLINGIEWICZ RYNEK 17/303, 35-064, RZESZÓW tel. fax: 017-8522388, katarzyna.m@architekt-cracow.com.pl	
proj. arch.	mgr inż. arch. KATARZYNA MATLINGIEWICZ	POOPS	
opr. proj. arch.	mgr inż. arch. IWONA MATLINGIEWICZ	POOPS	
opracowanie	mgr inż. arch. Monika Zawadzka	POOPS	
FAZA		PROJEKT BUDOWLANY	
BRANŻA		ARCHITEKTURA	
TREŚĆ RYSUNKU		Rzut piwnic	
ODN.BRANŻY		SKALA	
DATA EDYCJI		NR RYSUNKU	
A		PAŹDZIERNIK 2019	
A-02			





- OZNACZENIA ŚCIAN**
- S1-ściana zewnętrzna**
    - tynk cementowo wapienny 36,0cm
    - pustak gazobetonowy 20,0cm
    - styropian  $\lambda=0,037\text{W/mK}$
    - tynk cienkowarstwowy
  - S2-ściana zewnętrzna**
    - tynk cementowo wapienny 36,0cm
    - pustak gazobetonowy 20,0cm
    - wełna mineralna  $\lambda=0,037\text{W/mK}$
    - tynk cienkowarstwowy
  - S3-ściana zewnętrzna**
    - tynk cementowo wapienny 30,0cm
    - pustak gazobetonowy 20,0cm
    - styropian  $\lambda=0,037\text{W/mK}$
    - tynk cienkowarstwowy
  - SW2-ściana wewnętrzna - parter**
    - tynk cementowo wapienny 18,0cm
    - pustak gazobetonowy 1,5cm
    - płyta gk



- 1- istn. bud. szkoły podstawowej
- 2- istn. bud. sali gimnastycznej
- 3- proj. łącznik - segm. dydaktyczno-żywniowy

**LEGENDA**

- ▲ wejścia do budynku
- ELEMENTY ISTNIEJĄCE**
  - istn. ściany
- ELEMENTY DO ROZBIÓRKI**
  - istn. elementy do wyburzenia
- ELEMENTY PROJEKTOWANE**
  - ściany z bloków gazobetonowych gr. 12, 18, 30 i 36cm
  - ściany o odporności ogniowej wg rysunków
  - ściany murywane z cegły pełnej
  - rdzenie/słupy żelbetowe
  - obudowa z płyt gipsowo-kartonowych
  - ks • proj. pionu kanalizacji sanitarnej
  - sz • proj. wentylacja grawitacyjna
  - proj. przebiecia
  - NP • proj. nawiewniki okienne
  - kratka ściękowa
  - zawór czerpalny ze złączką do węża
  - rs • rura spustowa
  - grzejnik
  - rozdzielnice CO wym. 70x70cm
  - p1 poręcz uchylna, lukowa, dł.70cm
  - p2 poręcz uchylna, lukowa, dł.60cm
  - s słupek pod poręcz

**Uwaga:** Wszystkie przebiecia należy rozpatrywać łącznie z branżą konstrukcyjną i sanitarną.

**WYPOSAŻENIE KUCHNI - WYKAZ URZADZEŃ:**

- szafa dwudzielna na odzież własną i roboczą
- krzesła
- stółki śniadaniowy
- regal magazynowy
- paleta magazynowa
- łódka na jaja
- obieraczka do ziemniaków
- basen 1-komorowy
- stół zlewozmywakowy
- szalkownica do warzyw
- umywalka
- zlewozmywak 1-komorowy
- nasświetlacz UV do jaj
- stół roboczy
- kosz zamknięty na odpady
- zlew porządkowy
- blat odkładczy na termosy
- szafa chłodniczo-mroźnicza
- zamrażarka skrzyniowa
- paleta magazynowa
- regal magazynowy
- okno do zwrotu naszyty
- zmywarka do naczyń
- stół załadowczy ze zlewem
- szafa przelotowa
- kuchnia 4-palnikowa z piekarnikiem
- palenka
- 28 laborat
- okap wentylacyjny
- basen do mycia garów
- regal odciekowy
- piec konwekcyjno-parowy
- łódka na próby żywności
- 34 stół roboczy
- 35 stół odkładczy
- 36 łąda wydawcza
- 37 kuchenka mikrofalowa
- 38 robot wielofunkcyjny
- 39 krajalnica
- 40 kotletniarka

**ZESTAWIENIE PARTER**

Nr	Nazwa pomieszczenia	Powierzchnia
1.1	wiatrołap	14,85
1.2	pom. gosp.	5,18
1.3	portiernia	4,33
1.4	rozd. elektr.	3,86
1.5	szatnia	7,22
1.6	komunikacja	152,70
1.7	komunikacja	18,64
1.8	szatnia	7,70
1.9	WC N	5,73
1.10	WC D	8,67
1.11	przedsiónek	5,40
1.12	WC M	8,28
1.13	pom. pomocnicze	18,25
1.14	sala lekcyjna	48,81
1.15	magazynek	6,48
1.16	sala lekcyjna	49,62
1.17	wiatrołap	50,92
1.18	pom. porząd.	3,37
1.19	przygotownia brudna	13,74
1.20	magazyn warzyw	6,17
1.21	szatnia	4,42
1.22	WC, umywalnia prac.	6,98
1.23	biuro	4,31
1.24	korytarz	12,58
1.25	magazyn art. spoż i chłodnia	7,83
1.26	pom. na odpady	1,99
1.27	myjnia poj. transport.	2,38
1.28	kuchnia	39,88
1.29	wydawalnia	7,18
1.30	zmywalnia	7,11
1.31	jadalnia	81,77
		<b>616,35 m<sup>2</sup></b>

**Tytuł projektu** Segment dydaktyczno-żywniowy przy Szkole Podstawowej w Tyczynie

**Biuro prowadzące** IMK STUDIO. PRACOWNIA PROJEKTOWA ARCH. KATARZYNA MATLINGIEWICZ RYNEK 17/303, 35-064 RZESZÓW tel./fax: 017-8522388, katarzyna.m@architekt-rzeszow.com.pl

**proj. arch.** mgr inż. arch. KATARZYNA MATLINGIEWICZ upr. nr 15PROKK/2017

**spr. proj. arch.** mgr inż. arch. MONIKA MATLINGIEWICZ upr. nr A-9389

**opracowanie** mgr inż. arch. Monika Zawadzka

**FAZA** PROJEKT BUDOWLANY

**BRANŻA** ARCHITEKTURA

**TREŚĆ RYSUNKU** Rzut parteru

**SKALA** 1:100

**OZN. BRANŻY** DATA EDYCJI NR RYSUNKU

**A** PAŹDZIERNIK 2019 **A-03**

Projekt wykonany w sfinansowanym programie ARCHCAD wersja 22  
PRAWA AUTORSKIE ZASTRZEŻONE  
POWIELANIE I UDOSTĘPNIANIE BEZ ZGODY AUTORÓW ZABRONIONE



**LEGENDA**

▲ wejścia do budynku

ELEMENTY ISTNIEJĄCE

istn. ściany

ELEMENTY DO ROZBIÓRKI

istn. elementy do wyburzenia

ELEMENTY PROJEKTOWANE

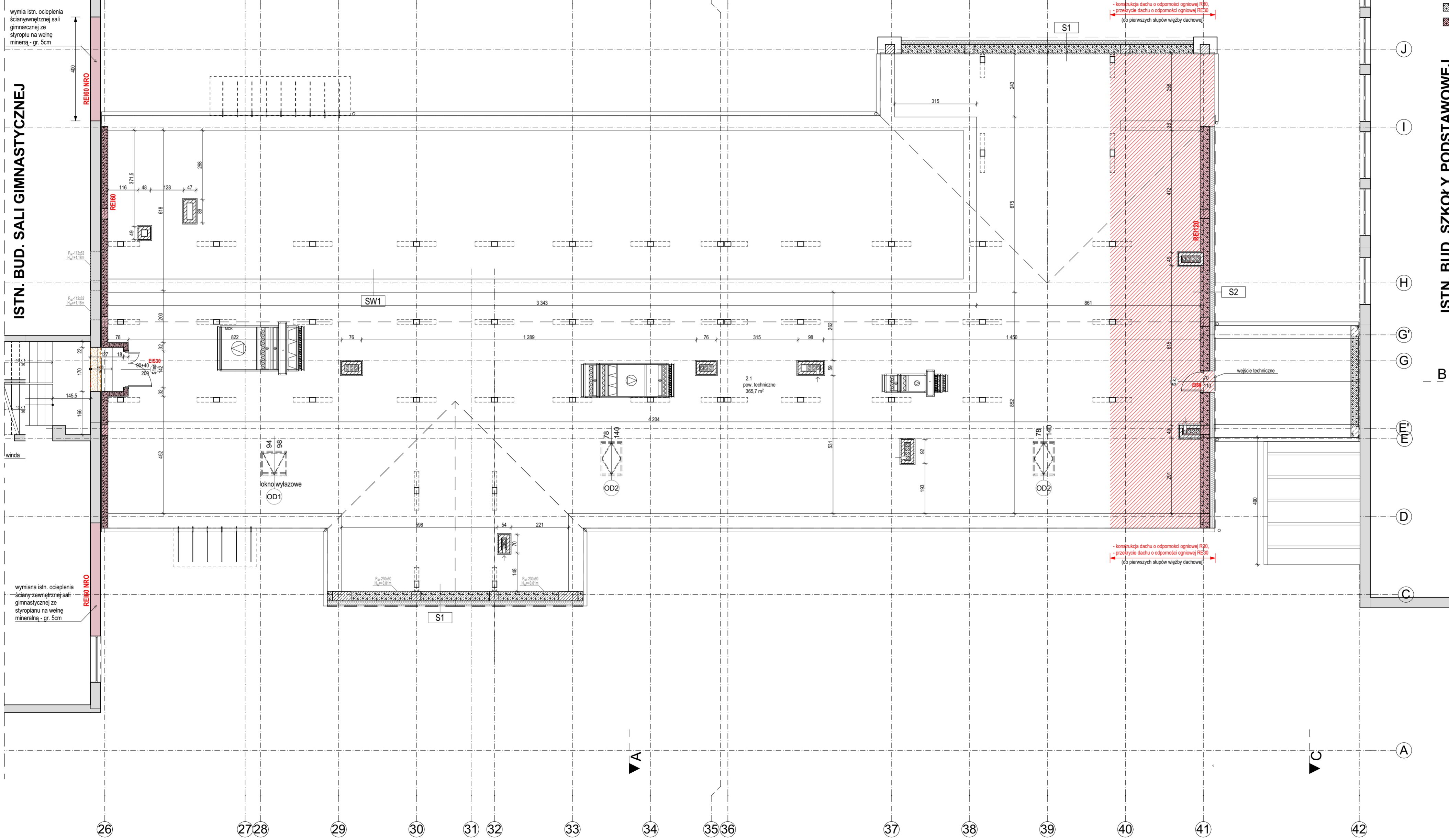
ściany z bloczków gazobetonowych gr. 12, 18, 30 i 36cm

ściany o odporności ogniowej wg rysunków

wymiana istn. ocieplenia ścian zewnętrznej sali gimnastycznej ze styropianu na wełnę mineralną - gr. 5cm

ISTN. BUD. SALI GIMNASTYCZNEJ

ISTN. BUD. SZKOŁY PODSTAWOWEJ




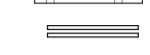



wymiana istn. ocieplenia ścian zewnętrznej sali gimnastycznej ze styropianu na wełnę mineralną - gr. 5cm

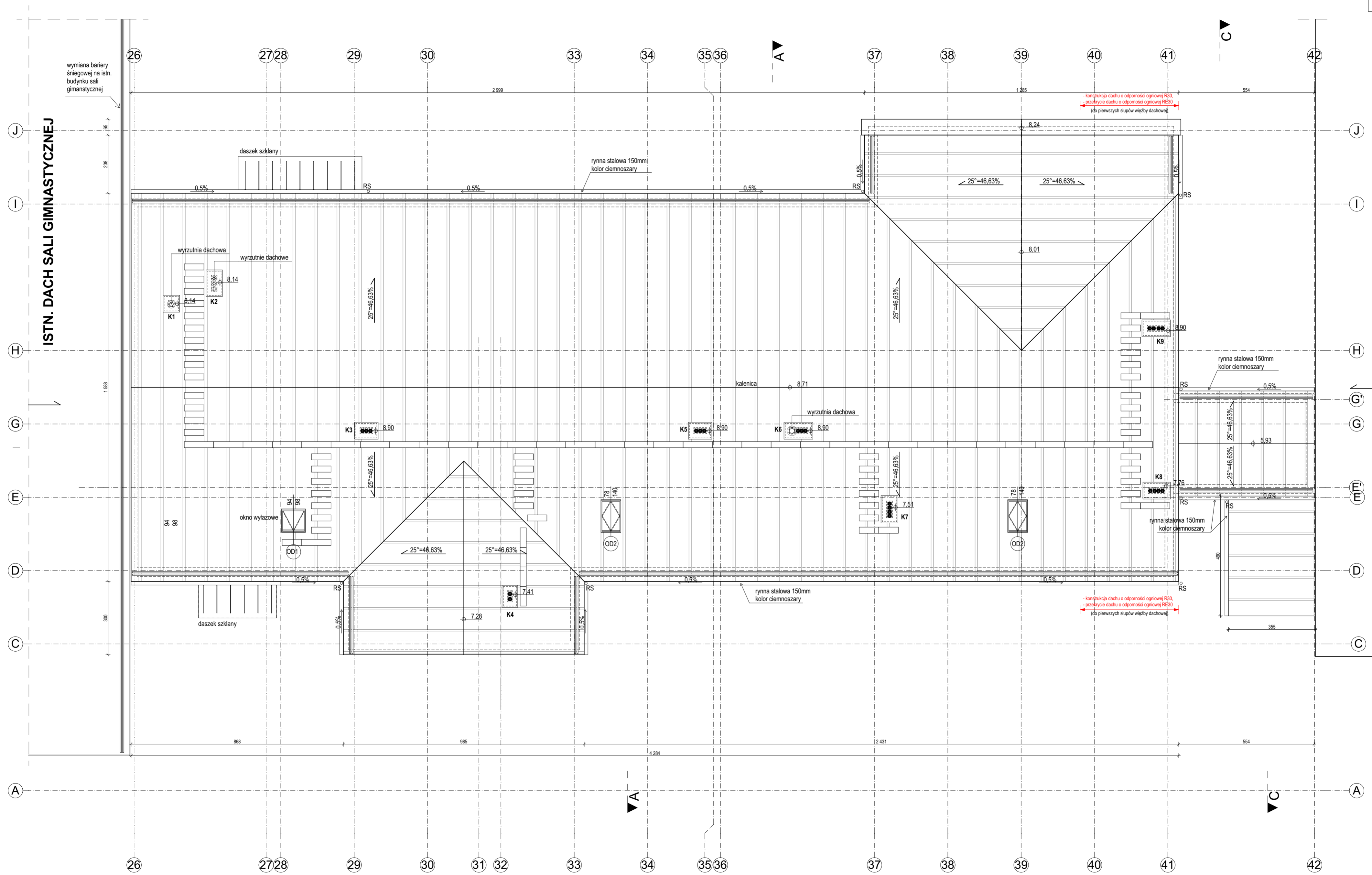
TYTUŁ PROJEKTU	<b>Segment dydaktyczno-żywniowy przy Szkole Podstawowej w Tyczynie</b>	
BIURO PROWADZĄCE	IMK STUDIO. PRACOWNIA PROJEKTOWA ARCH. KATARZYNA MATLINGIEWICZ RYNEK 17/303, 35-064, RZESZÓW tel./fax: 017-8522388, katarzyna.m@architekt-rzeszow.com.pl	
proj. arch.	mgr inż. arch. KATARZYNA MATLINGIEWICZ upr. nr ISP/KOKCZ017	PODRS
spr. proj. arch.	mgr inż. arch. IWONA MATLINGIEWICZ upr. nr A-59/89	PODRS
opracowanie	mgr inż. arch. Monika Zawadzka	PODRS
FAZA	PROJEKT BUDOWLANY	
BRANŻA	ARCHITEKTURA	
TREŚĆ RYSUNKU	Rzut poddasza	SKALA 1:100
OZN BRANŻY	DATA EDYCJI	NR RYSUNKU
<b>A</b>	PAŹDZIERNIK 2019	<b>A-04</b>
Projekt wykonany w licencjonowanym programie ARCHICAD wersja 22		
PRAWA AUTORSKIE ZASTRZEŻONE POWIELANIE I UDOSTĘPNIANIE BEZ ZGODY AUTORÓW ZABRONIONE		



**LEGENDA**

ELEMENTY PROJEKTOWANE

-  blacha stalowa na rąbek stojący gr. 0,50mm, powłoka purtal, kolor ciemnoszary
-  podwójna bariera śnieżowa
-  ławy kominiarskie 25x60cm i 25x120cm
-  Wyrzutnia dachowa
-  Obrótowa nasada kominowa

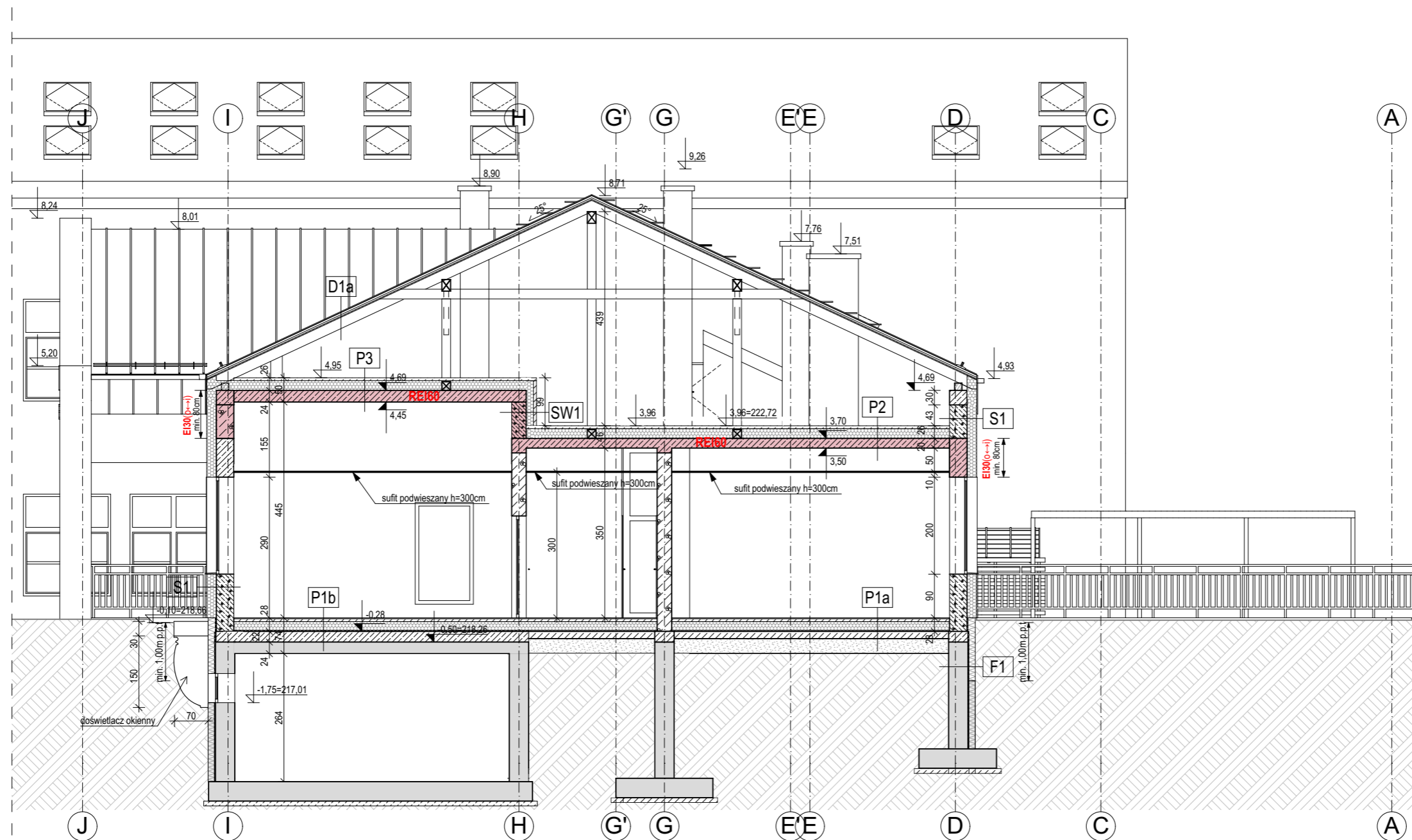


ISTN. DACH SZKOŁY PODSTAWOWEJ

ISTN. DACH SALI GIMNASTYCZNEJ

TYTUŁ PROJEKTU		<b>Segment dydaktyczno-żywniowy przy Szkole Podstawowej w Tyczynie</b>	
BIURO PROWADZĄCE		IMK STUDIO. PRACOWNIA PROJEKTOWA ARCH. KATARZYNA MATLINGIEWICZ RYNEK 17/303, 35-064, RZESZÓW tel./fax: 017-8522388, katarzyna.m@architekt-rzeszow.com.pl	
proj. arch.	mgr inż. arch. KATARZYNA MATLINGIEWICZ upr. nr ISPKOKK2017	PODRS	
spr. proj. arch.	mgr inż. arch. IWONA MATLINGIEWICZ upr. nr A-59/98	PODRS	
opracowanie	mgr inż. arch. Monika Zawadzka	PODRS	
FAZA	PROJEKT BUDOWLANY		
BRANŻA	ARCHITEKTURA		
TREŚĆ RYSUNKU	Rzut dachu	SKALA	1:100
OZN BRANŻY	DATA EDYCJI	NR RYSUNKU	
<b>A</b>	PAŹDZIERNIK 2019	<b>A-05</b>	
Projekt wykonany w licencjonowanym programie ARCHICAD wersja 22 PRAWA AUTORSKIE ZASTRZEŻONE POWIELANIE I UDOSTĘPNIANIE BEZ ZGODY AUTORÓW ZABRONIONE			



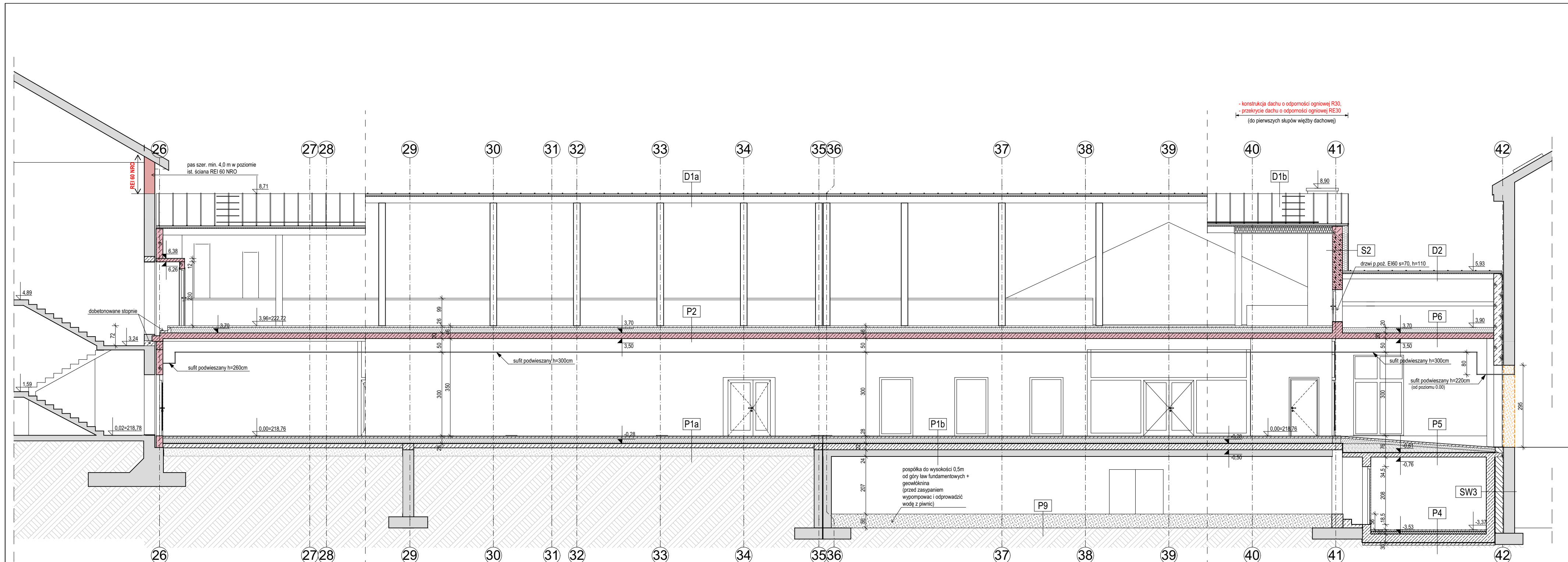


## LEGENDA

(na wys. min. 1,0m poniżej poziomu terenu - poniżej warstwy izolującej)	<b>F1- ściana fundamentowa</b>	
	- folia kubelkowa	
	- polistyren ekstrudowany XPS $\lambda=0,035$	15,0cm
	- izolacja przeciwwodna (ABIZOL)	
	- istn. ściana fundamentowa	40,0cm
	<b>S1- ściana zewnętrzna</b>	
	- tynk cementowo-wapienny	
	- pustak gazobetonowy	36,0cm
	- styropian $\lambda=0,037W/mK$	20,0cm
	- tynk cienkowarstwowy	
	<b>SW1- ściana wewnętrzna</b>	
	- tynk cementowo-wapienny	
	- pustak gazobetonowy	36,0cm
	- styropian EPS 100 $\lambda=0,037W/mK$	20,0cm
	- cegła ceramiczna	6,0cm
	- tynk cementowo-wapienny	
	<b>P1a- posadzka na gruncie</b>	
	- posadzka wg opisu pomieszczeń	
	- posadzka cementowa zbrojona siatką	6,0cm
	- folia PE	
	- styropian EPS 200 $\lambda=0,037W/mK$	21,0cm
	- izolacja przeciwwilgociowa folia 2xPE	
	- podkład gruntujący	
	- podkład z betonu	15,0cm
	- podsypka z pospółki zagęszcz. do IS=0,94 (warstwy max 15 cm)	30,0cm
	<b>P1b- posadzka na istn. stropie</b>	
	- posadzka wg opisu pomieszczeń	
	- posadzka cementowa zbrojona siatką	6,0cm
	- folia PE	
	- styropian EPS 200 $\lambda=0,037W/mK$	20,0cm
	- strop żelbetonowy monolityczny	22,0cm
	- strop istniejący jako deskowanie tracone	24,0cm
	<b>P2- strop nad parterem</b>	
	- posadzka betonowa zbrojona siatką	6,0cm
	- styropian EPS 200 $\lambda=0,037W/mK$	20,0cm
	- paraizolacja	
	- strop żelbetonowy	20,0cm
	<b>P3- strop nad kuchnią</b>	
	- wylewka betonowa zbrojona	6,0cm
	- styropian EPS 200 $\lambda=0,037W/mK$	20,0cm
	- paraizolacja	
	- strop żelbetonowy	24,0cm
	<b>D1a - dach</b>	
	- blacha	
	-łaty 40x70mm	4,0cm
	-kontrłaty 25x60mm	2,5cm
	-membrana paroprzepuszczalna	
	-krokwie	8x22cm

TYTUŁ PROJEKTU	<b>Segment dydaktyczno-żywnościowy przy Szkole Podstawowej w Tyczynie</b>	
	Tyczyn, ul. Grunwaldzka 31 dz. ewid. nr 1190, obr. 0001 Tyczyn	
BIURO PROWADZĄCE	<b>IMK STUDIO. PRACOWNIA PROJEKTOWA</b> ARCH. KATARZYNA MATLINGIEWICZ RYNEK 17/303, 35-064, RZESZÓW tel./fax: 017-8522388, katarzyna.m@architekt-rzeszow.com.pl	
proj. arch.	mgr inż. arch. KATARZYNA MATLINGIEWICZ upr. nr 15/PKOKK/2017	PODPIS
spr. proj. arch.	mgr inż. arch. IWONA MATLINGIEWICZ upr. nr A-59/89	PODPIS
opracowanie	mgr.inż.arch. Monika Zawadzka	PODPIS
FAZA	PROJEKT BUDOWLANY	
BRANŻA	ARCHITEKTURA	
TREŚĆ RYSUNKU	Przekrój A-A	SKALA <b>1:100</b>
OZN.BRANŻY	DATA EDYCJI	NR RYSUNKU
<b>A</b>	PAŹDZIERNIK 2019	<b>A-06</b>
Projekt wykonany w licencjonowanym programie ARCHICAD wersja 22		
PRAWA AUTORSKIE ZASTRZEŻONE POWIELANIE I UDOŚTĘPNIANIE BEZ ZGODY AUTORÓW ZABRONIONE		





## LEGENDA

**S2- ściana zewnętrzna**  
 -tynk cementowo wapienny  
 -pustak gazobetonowy 36,0cm  
 -wełna mineralna  $\lambda=0,037W/mK$  20,0cm  
 -tynk cienkowarstwowy

**SW3- ściana wewnętrzna - piwnica**  
 -tynk cementowo wapienny  
 -ściana betonowa 30,0  
 -dylatacja (wypełniona styropianem) 2,0cm  
 -błoczek betonowe 30,0cm  
 -izol. przeciwnadciw. na bazie asfaltowo-kauczukowej - 3 warstwy  
 -istn. ściana szkółki

**P1a- posadzka na gruncie**  
 -posadzka wg opisu pomieszczeń  
 -posadzka cementowa zbrojona siatką 6,0cm  
 -folia PE  
 -styropian EPS 200  $\lambda=0,037W/mK$  21,0cm  
 -izolacja przeciwnadciwociowa folia 2xPE  
 -podkład gruntujący  
 -podkład z betonu 15,0cm  
 -podsypka z pospółki zagęszcz. do IS=0,94 (warstwy max 15 cm) 30,0cm

**P1b- posadzka na istn. stropie**  
 -posadzka wg opisu pomieszczeń  
 -posadzka cementowa zbrojona siatką 6,0cm  
 -folia PE  
 -styropian EPS 200  $\lambda=0,037W/mK$  20,0cm  
 -strop żelbetonowy monolityczny 22,0cm  
 -strop istniejący jako deskowanie tracone 24,0cm

**P2- strop nad parterem**  
 -posadzka betonowa zbrojona siatką 6,0cm  
 -styropian EPS 200  $\lambda=0,037W/mK$  20,0cm  
 -paraizolacja  
 -strop żelbetonowy 20,0cm

**P4 - posadzka łącznik piwnica**  
 -wylewka cementowa zacieraona 6,0cm  
 -folia PE  
 -styropian EPS 200  $\lambda=0,037W/mK$  10,0cm  
 -płyta żelbetonowa 30,0cm  
 -2x papa termozgrzewalna  
 -chudy beton 10,0cm

**P5 - posadzka łącznik parter**  
 -posadzka wg opisu pomieszczeń  
 -posadzka cementowa 6,0cm  
 -folia PE  
 -styropian EPS 200  $\lambda=0,037W/mK$  10,0cm  
 -styrobeton (wyprofilować spadek) 1,0-33,0cm  
 -strop żelbetonowy 15,0cm

**P6- strop nad parterem łącznik**  
 -styropian EPS 200  $\lambda=0,037W/mK$  20,0cm  
 -strop żelbetonowy 20,0cm

**P9- piwnica**  
 -piasek 50,0cm  
 -geowłóknina

**D1a - dach**  
 -blacha 4,0cm  
 -łaty 40x70mm 2,5cm  
 -kontrłaty 25x60mm  
 -membrana paroprzepuszczalna 8x22cm  
 -krokwie

**D1b - dach**  
 -blacha 4,0cm  
 -łaty 40x70mm 2,5cm  
 -kontrłaty 25x60mm  
 -membrana paroprzepuszczalna 20cm/8x22cm  
 -wełna mineralna  $\lambda=0,035W/mK$  /krokwie  
 -paraizolacja  
 -obudowa system. 2x płyta g-k ppoż 2x1,5cm

**D2- dach**  
 -blacha 4,0cm  
 -łaty 40x70mm 4,0cm  
 -kontrłaty 25x60mm  
 -membrana paroprzepuszczalna 8x18cm  
 -krokwie

**TYTUL PROJEKTU**  
**Segment dydaktyczno-żywniowy przy Szkole Podstawowej w Tyczynie**

Tyczyn, ul. Grunwaldzka 31  
 dz. ewid. nr 1190, obr. 0001 Tyczyn

**BIURO PROWADZĄCE**  
**IMK STUDIO. PRACOWNIA PROJEKTOWA**  
 ARCH. KATARZYNA MATLINGIEWICZ  
 RYNEK 17/303, 35-064, RZESZÓW  
 tel./fax: 017-8522388,  
 katarzyna.m@architekt-rzeszow.com.pl

proj. arch. mgr.inż. arch. KATARZYNA MATLINGIEWICZ PODPIS  
 upr. nr 15/PKOKK/2017

spr. proj. arch. mgr.inż. arch. IWONA MATLINGIEWICZ PODPIS  
 upr. nr A-59/89

opracowanie mgr.inż. arch. Monika Zawadzka PODPIS

FAZA **PROJEKT BUDOWLANY**

BRANŻA **ARCHITEKTURA**

TREŚĆ RYSUNKU **Przekrój B-B** SKALA **1:100**

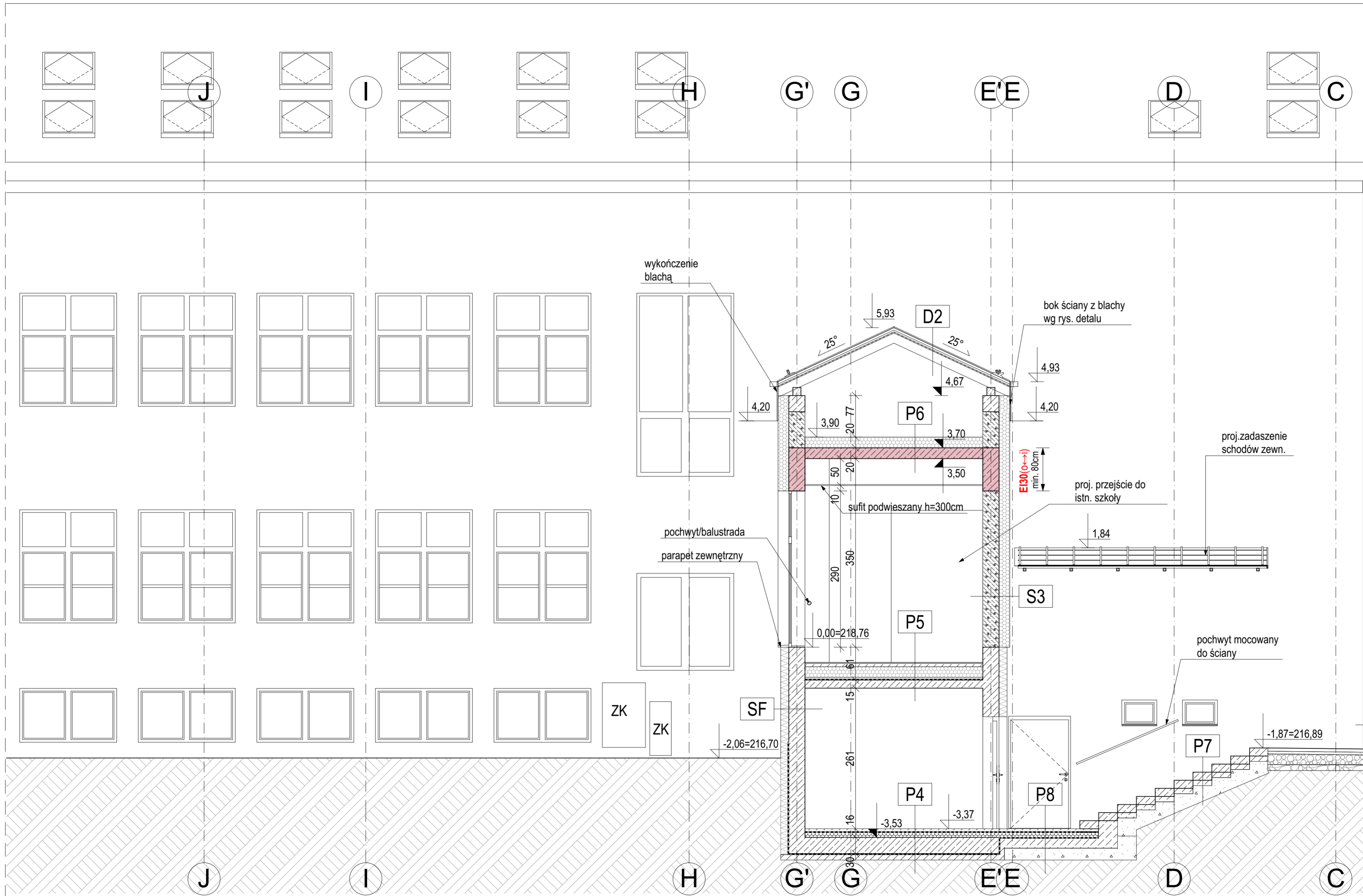
OZN. BRANŻY DATA EDYCJI NR RYSUNKU

**A** **PAŹDZIERNIK 2019** **A-07**

Projekt wykonany w licencjonowanym programie ARCHICAD wersja 22

PRAWA AUTORSKIE ZASTRZEŻONE  
 POWIELANIE I UDOSTĘPNIANIE BEZ ZGODY AUTORÓW ZABRONIONE





**LEGENDA**

<b>SF - ściana fundamentowa</b>	
-lynk cementowo wapienny	
-ściana fundamentowa żelbetowa	30,0cm
-styropian λ=0,037W/mK	15,0cm
-lynk cienkowarstwowy	
<b>S3 - ściana zewnętrzna</b>	
-lynk cementowo wapienny	
-pustak gazobetonowy	30,0cm
-styropian λ=0,037W/mK	20,0cm
-lynk cienkowarstwowy	
<b>P4 - posadzka łącznik piwnica</b>	
-wylewka cementowa zacieraniana	6,0cm
-folia PE	
-styropian EPS 200 λ=0,037W/mK	10,0cm
-płyta żelbetowa	30,0cm
-2x papa termozgrzewalna	
-chudy beton	10,0cm
<b>P5 - posadzka łącznik parter</b>	
-posadzka wg opisu pomieszczeń	
-posadzka cementowa	6,0cm
-folia PE	
-styropian EPS 200 λ=0,037W/mK	10,0cm
-styrobeton (wyprofilować spadek)	1,0-33,0cm
-strop żelbetowy	15,0cm
<b>P6 - strop nad parterem łącznik</b>	
-styropian EPS 200 λ=0,037W/mK	20,0cm
-strop żelbetowy	20,0cm
<b>P7 - schody blokowe</b>	
-stopień blokowy wym. 100x35x15	15,0cm
-chudy beton	10,0cm
-kruszywo łamane stab. mechan.	
<b>P8 - podłoga na gruncie - piwnica</b>	
-posadzka cementowa zacieraniana na gładko	6,0cm
-folia PE	
-styropian EPS 200 λ=0,037W/mK	10,0cm
-folia PE	
-chudy beton	20,0cm
<b>D2 - dach</b>	
-blacha	
-lata 40x70mm	4,0cm
-kontakty 25x60mm	4,0cm
-membrana paroprzepuszczalna	
-krokwie	8x18cm

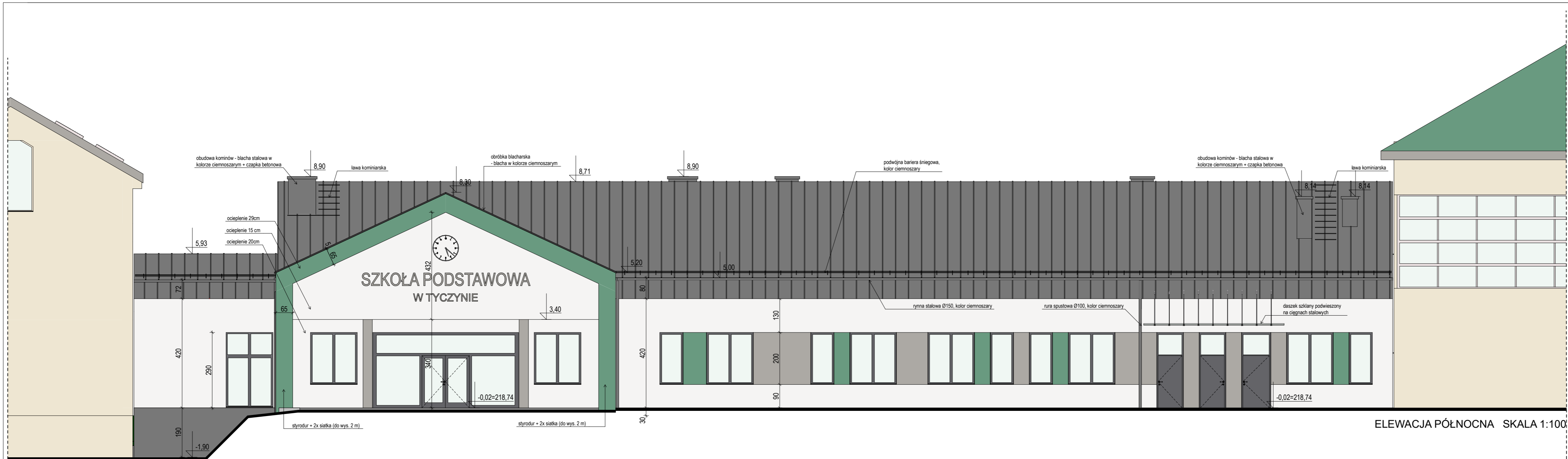
6 cm - warstwa ścieralna z kostki brukowej  
 5 cm - podsyпка cementowo-piaskowa 1:4  
 15 cm - warstwa podbudowy z kruszywa łamanego 0/31,5 stabilizowanego mechanicznie  
 10 cm - warstwa wzmacniająca podłoże z kruszywa naturalnego stabilizowanego mechanicznie

TYTUŁ PROJEKTU	<b>Segment dydaktyczno-żywnieniowy przy Szkole Podstawowej w Tyczynie</b>	
BIURO PROWADZĄCE	IMK STUDIO. PRACOWNIA PROJEKTOWA ARCH. KATARZYNA MATLINGIEWICZ RYNEK 17/303, 35-064, RZESZÓW tel./fax: 017-8522388, katarzyna.m@architekt-rzeszow.com.pl	
proj. arch.	mgr inż. arch. KATARZYNA MATLINGIEWICZ upr. nr 15PKOKK2017	PODRS
spr. proj. arch.	mgr inż. arch. MONIKA MATLINGIEWICZ upr. nr A-5989	PODRS
opracowanie	mgr inż. arch. Monika Zawadzka	PODRS
FAZA	PROJEKT BUDOWLANY	
BRANŻA	ARCHITEKTURA	
TREŚĆ RYSUNKU	Przekrój C-C	SKALA 1:50
OZN BRANŻY	DATA EDYCJI	NR RYSUNKU
<b>A</b>	PAŹDZIERNIK 2019	<b>A-08</b>
Projekt wykonany w licencjonowanym programie ARCHICAD wersja 22 PRAWA AUTORSKIE ZASTRZEŻONE POWIELANIE I UDOSTĘPNIANIE BEZ ZGODY AUTORÓW ZABRONIONE		

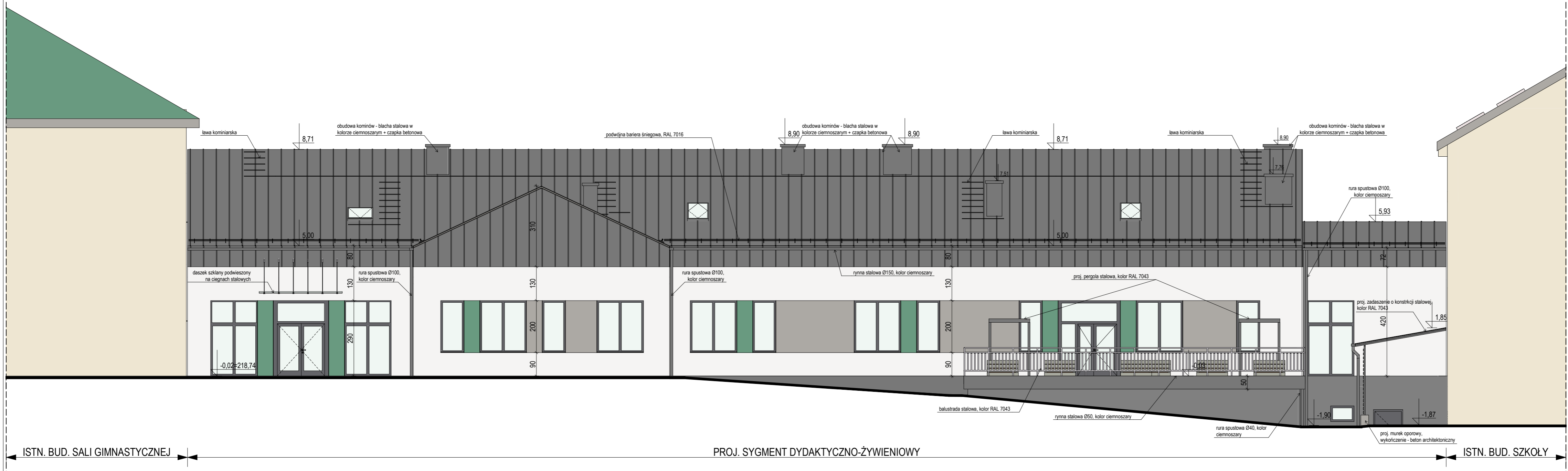


LEGENDA

-  blacha stalowa na rąbek stojący gr. 0,70mm, powłoka purmat, kolor ciemnoszary PUM RR 023
-  tynk silikonowy, kolor szaro-beżowy np. NCS S 1502-Y50R
-  tynk silikonowy, kolor szary np. NCS S 3502-Y
-  tynk silikonowy, kolor ciemnozielony np. NCS S 4020-B90G
-  cokół - tynk silikonowy przeznaczony na cokoły, kolor ciemnoszary np. NCS S 7502-Y



ISTN. BUD. SZKOŁY      PROJ. SEGMENT DYDAKTYCZNO-ŻYWIENIOWY      ISTN. BUD. SALI GIMNASTYCZNEJ

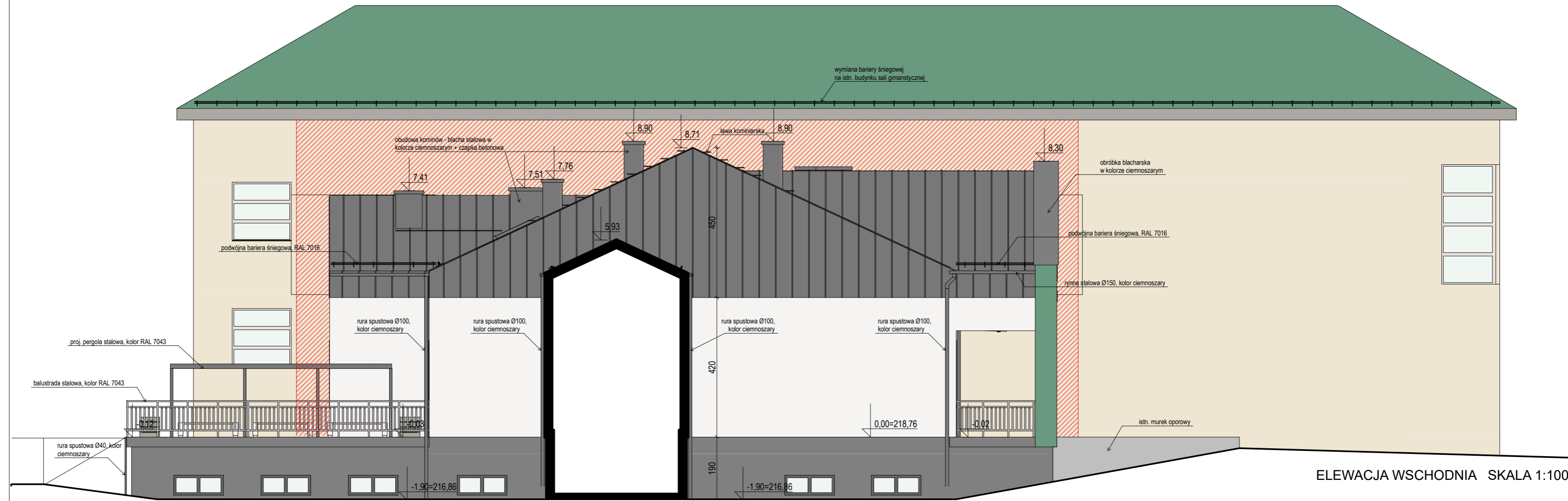


ISTN. BUD. SALI GIMNASTYCZNEJ      PROJ. SYGMENT DYDAKTYCZNO-ŻYWIENIOWY      ISTN. BUD. SZKOŁY

ELEWACJA POŁUDNIOWA SKALA 1:100

TYTUŁ PROJEKTU	<b>Segment dydaktyczno-żywniowy przy Szkole Podstawowej w Tyczynie</b>	
BIURO PROWADZĄCE	IMK STUDIO. PRACOWNIA PROJEKTOWA ARCH. KATARZYNA MATLINGIEWICZ RYNEK 17/303, 35-064, RZESZÓW tel./fax: 017-8522388. katarzyna.m@architekt-rzeszow.com.pl	
proj. arch.	mgr inż. arch. KATARZYNA MATLINGIEWICZ upr. nr 15/PKOKK2017	PODPIS
spr. proj. arch.	mgr inż. arch. IWONA MATLINGIEWICZ upr. nr A-58/89	PODPIS
opracowanie	mgr inż. arch. Monika Zawadzka	PODPIS
FAZA	PROJEKT BUDOWLANY	
BRANŻA	ARCHITEKTURA	
TREŚĆ RYSUNKU	Elewacja północna i południowa	SKALA 1:100
OZN. BRANŻY	DATA EDYCJI	NR RYSUNKU
<b>A</b>	<b>PAŹDZIERNIK 2019</b>	<b>A-09</b>
Projekt wykonany w sfinansowanym programie ARCHICAD wersja 22		
PRAWA AUTORSKIE ZASTRZEŻONE POWOLANIE I UDOSTĘPNIANIE BEZ ZGODY AUTORÓW ZABRONIONE		





ELEWACJA WSCHODNIA SKALA 1:100

LEGENDA

-  blacha stalowa na rąbek stojący gr. 0,70mm, powłoka purmat, kolor ciemnoszary PUM RR 023
-  tynk silikownowy, kolor szaro-beżowy np. NCS S 1502-Y50R
-  tynk silikownowy, kolor szary np. NCS S 3502-Y
-  tynk silikownowy, kolor ciemnozielony np. NCS S 4020-B90G
-  cokół - tynk silikonowy przeznaczony na cokoły, kolor ciemnoszary np. NCS S 7502-Y
-  ist. ściana bud. sali gimnastycznej w obszarze 4 m od projektowane budynku winna posiadać odporność ogniową REI 60 NRO

TYTUŁ PROJEKTU	<b>Segment dydaktyczno-żywieniowy przy Szkole Podstawowej w Tyczynie</b>	
	Tyczyn, ul. Grunwaldzka 31 dz. ewid. nr 1190, obr. 0001 Tyczyn	
BIURO PROWADZĄCE	<b>IMK STUDIO. PRACOWNIA PROJEKTOWA</b> ARCH. KATARZYNA MATLINGIEWICZ RYNEK 17/303, 35-064, RZESZÓW tel./fax: 017-8522388, katarzyna.m@architekt-rzeszow.com.pl	
proj. arch.	mgr inż. arch. KATARZYNA MATLINGIEWICZ upr. nr 15/PKOKK/2017	PODPIS
spr. proj. arch.	mgr inż. arch. IWONA MATLINGIEWICZ upr. nr A-59/89	PODPIS
opracowanie	mgr.inż.arch. Monika Zawadzka	PODPIS
FAZA	<b>PROJEKT BUDOWLANY</b>	
BRANŻA	<b>ARCHITEKTURA</b>	
TREŚĆ RYSUNKU	Elewacja wschodnia	SKALA <b>1:100</b>
OZN.BRANŻY	DATA EDYCJI	NR RYSUNKU
<b>A</b>	<b>PAŹDZIERNIK 2019</b>	<b>A-10</b>
Projekt wykonany w licencjonowanym programie ARCHICAD wersja 22		
PRAWA AUTORSKIE ZASTRZEŻONE POWIELANIE I UDOSTĘPNIANIE BEZ ZGODY AUTORÓW ZABRONIONE		





WIDOK Z PRZODU



WIDOK Z TYŁU